

# Write Desk™

## Bureau écritoire

### El Escritorio

797500

Adult assembly required  
Requiere ser armado por un adulto  
Necesita ser ensamblado por un adulto



The Step2 Company, LLC.  
10010 Aurora-Hudson Rd.  
Streetsboro, OH 44241 USA  
1-800-347-8372

Valid only in U.S.A. and Canada  
Numéro disponible uniquement aux États-Unis et au Canada  
Número válido sólo en EUA y Canadá  
(330)656-0440

www.step2.com

Step2 UK LTD  
Lowkbers  
Lowkbers Lane, Ingleton  
North Yorkshire, England  
LA6 3JD

Uk freephone: 0800 393159  
Step2 UK website: www.step2uk.com

This product is for family domestic indoor use only by children from ages 1-1/2 years and up.

**Tools Required:** Phillips Screwdriver. We recommend an Electric Screwdriver.

- Thank you for purchasing a Step2 product. If you have any questions about this product, please call The Step2 Company toll free at 1-800-347-8372 or contact us via the internet at www.step2.com.
- If you decide to dispose of a Step2 product, disassemble and dispose of it in such a way that no unreasonable hazards exist. Step2's products are recyclable plastic. Refer to the recycling symbol for the level number located on each part for appropriate sorting; please recycle.

**OBSERVING THE FOLLOWING STATEMENTS AND WARNINGS REDUCES THE LIKELIHOOD OF SERIOUS OR FATAL INJURY.**

- Adult supervision required
- Maximum weight on seat: 50 lbs. (22,7 kg).
- Tightly secure connections. Advise children not to use equipment until properly assembled
- Inspect the toy periodically for loose or damaged components. Call 1-800-347-8372 for replacements.

**Maintenance Instructions:**

- For general cleaning we recommend mild soapy water.

**⚠ WARNING: CHOKING HAZARD - Small parts. Adult assembly required.**

Some of the components of this product are small and may contain sharp points, care should be taken when unpacking and assembling this product. Adult assembly required.

PLEASE SAVE THIS SHEET FOR FUTURE REFERENCE

Réservé uniquement à un usage familial et domestique à l'extérieur par des enfants de 1-1/2 ans et plus.

**Outils requis:** Tournevis cruciforme. Nous recommandons l'utilisation d'un tournevis électrique.

- Nous vous remercions d'avoir acheté un produit Step2. Pour toute question sur ce produit, veuillez composer le numéro sans frais de The Step2 Company : 1-800-347-8372 ou contacter la société via le site www.step2.com.
- Pour mettre au rebut un produit de Step2, démontez-le en prenant toutes les précautions nécessaires pour prévenir tout danger. Les produits de Step2 sont en plastique recyclable. Reportez-vous au symbole de recyclage pour le numéro de niveau figurant sur chaque pièce pour un tri approprié; veuillez recycler.

**RESPECTEZ LES CONSIGNES DE SÉCURITÉ ET LES AVERTISSEMENTS CI-APRÈS POUR ÉVITER LES RISQUES DE BLESSURES GRAVES VOIRE MORTELLES.**

- La surveillance par un adulte est requise.
- Poids maximum par chaise : 22,7 kg (50 lbs.)
- Veillez à bien serrer tous les raccords. Ne laissez jamais les enfants utiliser l'équipement avant son assemblage complet.
- Vérifiez l'état du jouet régulièrement afin de détecter toute pièce abîmée ou desserrée. composez le 1-800-347-8372 pour obtenir des pièces de rechange si nécessaire.

**Instructions d'entretien :**

- Nous recommander d'utiliser de l'eau savonneuse douce pour le nettoyage général.

**⚠ MISE EN GARDE: DANGER DE SUFFOCATION - Petites pièces. Assemblage par un adulte requis.**

A cause de certaines pièces qui sont petites et qui pourraient contenir des pointes aigues, faites attention quand vous déballez et assemblez ce produit; l'assemblage doit être fait par un adulte.

PRIÈRE DE GARDER CETTE FEUILLE POUR FUTURE RÉFÉRENCE

Para uso familiar en interiores solamente y para que lo usen niños en las edades de 1-1/2 años en adelante.

**Herramientas Requeridas:** Destornillador Phillips. Recomendamos un Desarmador Eléctrico.

- Gracias por adquirir un producto de Step2. Si tuviera alguna pregunta acerca de este producto, por favor llame al teléfono gratuito de la Compañía Step2, 1-800-347-8372 o a través de nuestro sitio web www.Step2.com.
- Si usted decide desechar un producto de Step2 desármelo y deséchelo de forma que no ocasione riesgos innecesarios. Los productos de Step2 son de material plástico reciclable. Consulte el símbolo de reciclado con el número de nivel de reciclado en cada una de las partes para así clasificarlas y reciclarlas apropiadamente. Por favor recicle el producto.

**TENGA EN CUENTA LOS SIGUIENTES ENUNCIADOS Y ADVERTENCIAS PARA REDUCIR LA PROBABILIDAD DE LESIONES SERIAS O MORTALES:**

- Requiere supervisión adulta.
- Peso máximo por silla: 50 lbs. (22,7 kg).

\* Ajuste las conexiones para asegurarlas. Aconseje a los niños que no usen el producto hasta que no esté correctamente armado.

- Inspeccione periódicamente si el juguete tiene componentes sueltos o dañados. Si son necesarias piezas de repuesto llame al 1-800-347-8372.

**Instrucciones de mantenimiento:**

- Para una limpieza general se recomienda el uso de agua con un jabón suave

**⚠ ADVERTENCIA: PELIGRO DE SOFOCACIÓN - Partes pequeñas. Necesita ser ensamblado por un adulto.**

Tenga cuidado cuando desempaca y monta este producto porque algunas partes son pequeñas y pueden tener puntas puntiagudas. Necesita ser ensamblado por un adulto.

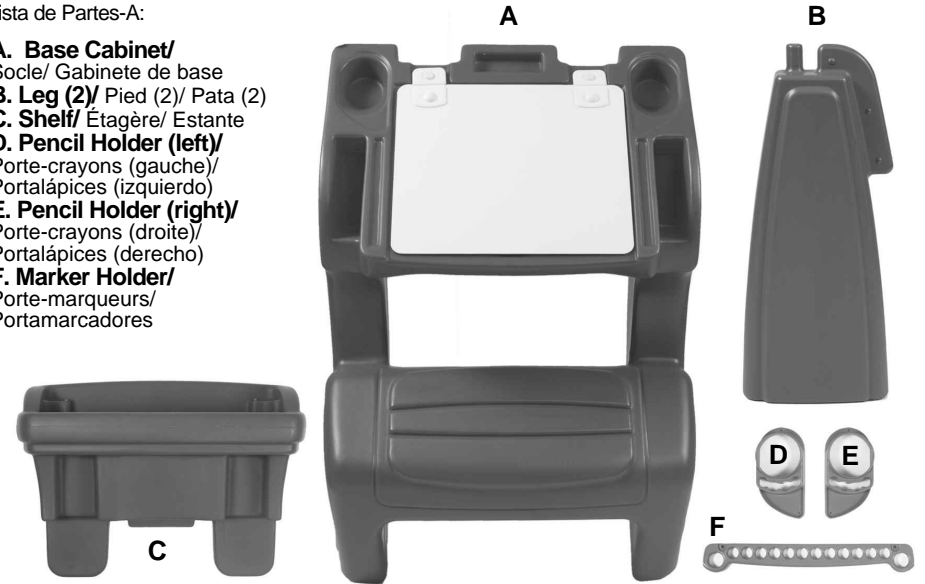
RETENGA ESTA INFORMACIÓN PARA REFERENCIA FUTURA

### PARTS LIST-A:

Liste des pièces -A:

Lista de Partes-A:

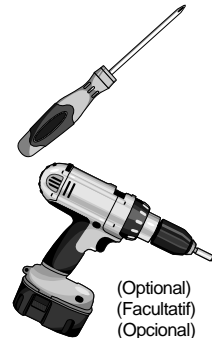
- A. Base Cabinet/** Socle/ Gabinete de base
- B. Leg (2)/** Pied (2)/ Pata (2)
- C. Shelf/** Étagère/ Estante
- D. Pencil Holder (left)/** Porte-crayons (gauche)/ Portalápices (izquierdo)
- E. Pencil Holder (right)/** Porte-crayons (droite)/ Portalápices (derecho)
- F. Marker Holder/** Porte-marqueurs/ Portamarcadores



### TOOLS REQUIRED:

Outils Requis:

Herramientas requeridas:

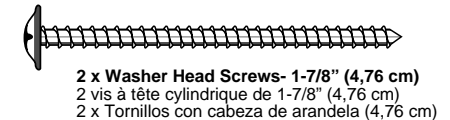
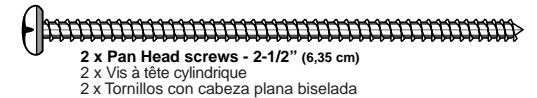


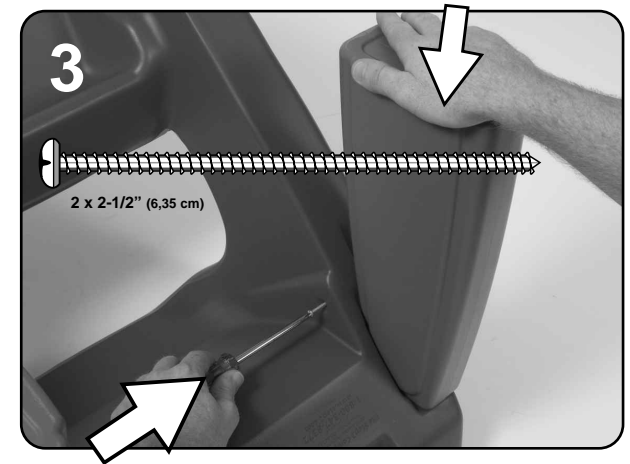
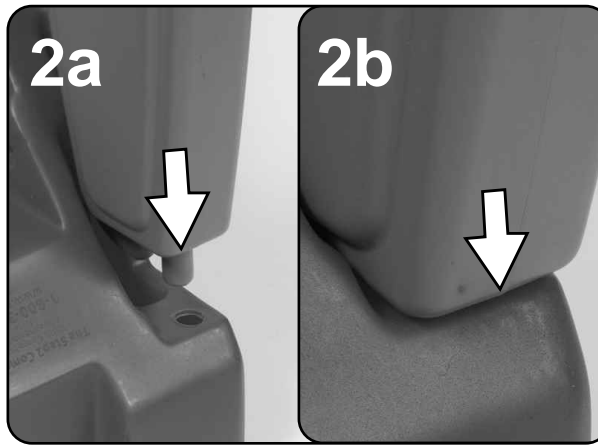
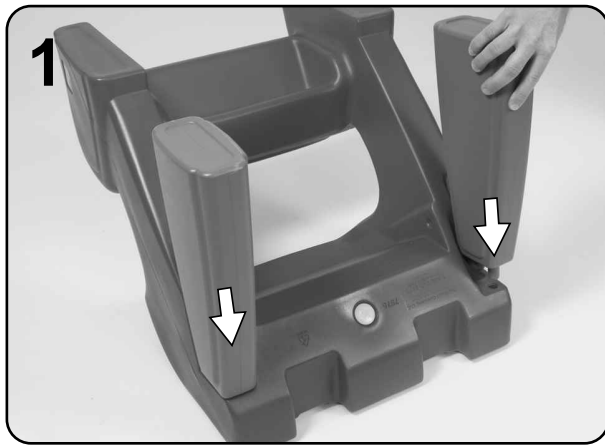
(Optional)  
(Facultatif)  
(Opcional)

### FASTENERS:

Attaches:

Sujetadores:





Turn the Base Cabinet (A) upside down and slide both Legs (B) into the recesses and peg holes as shown in step 2a-2b.

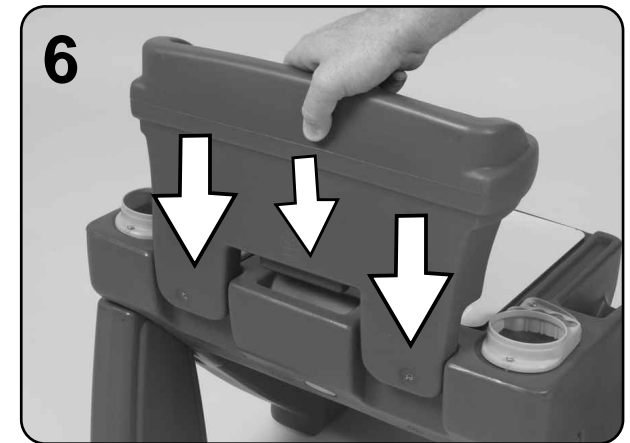
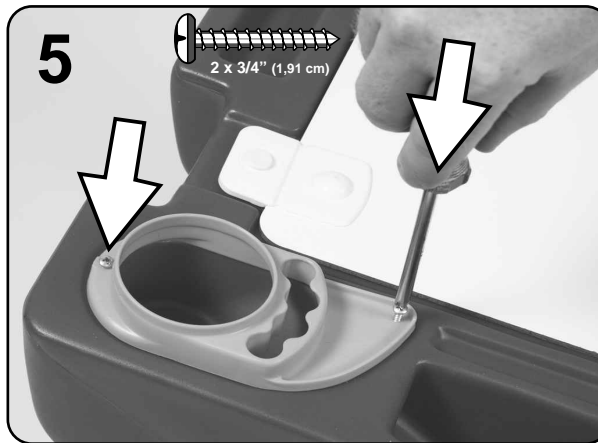
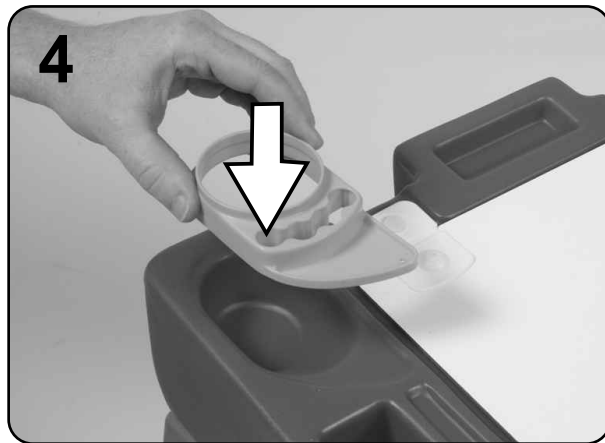
Retournez le socle (A) et faites coulisser les deux pieds (B) dans les renforcements et les trous comme indiqué dans l'étape 2a-2b.

Dé vuelta el gabinete de base (A) y deslice las dos patas (B) en las cavidades y orificios tal y como se muestra en los pasos 2a-2b.

When securing the leg to the Base Cabinet, using a 2-1/2" screw, ensure you press down firmly on the leg to ensure the leg is fully seated ( see step 2b) then secure the screw. Repeat to the other Leg.

Lors de la fixation du pied sur le socle à l'aide d'un vis de 6,35 cm, veillez à appuyer fermement sur le pied pour vous assurer qu'il est complètement en place (étape 2b) et vissez la vis. Procédez de même sur l'autre pied.

Cuando vaya a fijar la pata en el gabinete de base con un tornillo de 6,35 cm, presiónela primero con firmeza para asegurarse que quede completamente asentada (vea el paso 2b.) Luego fijela con el tornillo. Repita con la otra pata.



Place the Pencil Holder (left) D into the recess on the Base Cabinet assembly as shown.

Placez le porte-crayons (gauche) D dans le renforcement du socle comme indiqué.

Coloque el portalápices (izquierdo) (D) en la cavidad del conjunto del gabinete de base tal y como se muestra.

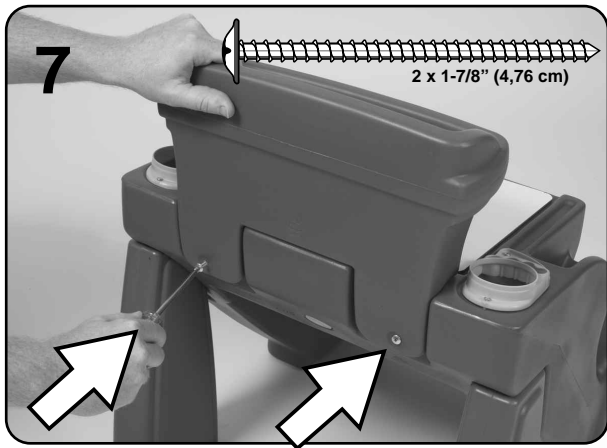
Secure the Pencil Holder with 2 x 3/4" screws. Ensure the Pencil Holder is aligned with recess before securing. Repeat the other side with the Pencil Holder (right) E).

Fixez le porte-crayons avec 2 vis de 1,91 cm. Assurez-vous que le porte-crayons est aligné sur le renforcement avant de serrer. Procédez de même sur l'autre côté avec le porte-crayons (droite) E).

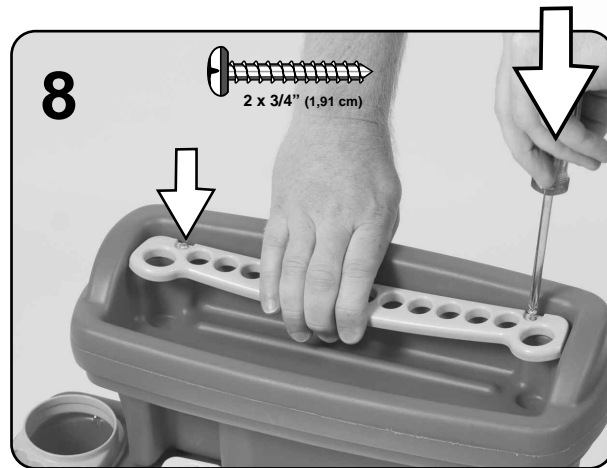
Asegure el portalápices con 2 tornillos de 1,91 cm. Asegúrese que esté alineado con la cavidad antes de fijarlo. Repita del otro lado con el portalápices (derecho) (E).

Slide the Shelf (C) onto the back of the Base Cabinet assembly as shown.

Faites glisser l'étagère (C) sur l'arrière du socle comme indiqué. Coloque el estante (C) en la parte posterior del conjunto del gabinete de base tal y como se muestra.



While pressing down firmly, secure the Shelf with 2 x 1-7/8" screws as shown.  
 Tout en appuyant fermement, fixez l'étagère avec 2 vis de 4,76 cm.  
 Presione el estante con firmeza y asegúrelo con 2 tornillos de 4,76 cm tal y como se muestra.



While holding the Marker Holder (F) to the back wall of the shelf secure with 2 x 3/4" screws.  
 Tout en tenant le porte-marqueurs (F) sur la paroi arrière de l'étagère, fixez-le avec 2 vis de 1,91 cm.  
 Sostenga el portamarcadores (F) contra la parte posterior del estante y asegúrelo con 2 tornillos de 1,91 cm.

